

Печатное издание органов местного самоуправления Безменовского сельсовета Черепановского района Новосибирской области



Итоги «горячей» телефонной линии по оформлению сделок с использованием средств материнского капитала



В Управлении Росреестра по Новосибирской области 24 марта состоялась «горячая» телефонная линия по вопросам оформления сделок с использованием средств материнского (семейного) капитала.

На вопросы новосибирцев ответил начальник отдела государственной регистрации недвижимости № 1 Яков Николаевич Хохлов.

В формате вопрос-ответ Управление публикует основные материалы по теме.

Вопрос: Можно ли направить средства материнского ка-

питала на покупку земельного участка?

Ответ: Нет. За счет средств материнского капитала можно построить, реконструировать или купить объект недвижимости только жилого назначения (комнату, квартиру, дом).

Вопрос: Каким документом можно оформить выделение долей?

Ответ: Следует заключить соглашение об определении долей в праве общей долевой собственности на объект недвижимости.

Для государственной регистрации прав достаточно предоставить один подлинный экземпляр такого соглашения.

Вопрос: Кто должен заключить соглашение об определении долей?

Ответ: Соглашение заключают лицо, получившее сертификат, его супруг и дети.

Вопрос: Средства материнского капитала относятся к совместному имуществу супругов?

Ответ: Нет. Средства материнского капитала имеют специальное целевое назначение и не являются совместно нажитым имуществом супругов. Каждому члену семьи принадлежит своя доля в средствах материнского капитала, в том числе, каждому из супругов.

Вопрос: Обязательно ли удостоверить соглашение у нотариуса?

Ответ: Соглашение об определении долей может быть заключено в простой письменной форме, если оно не содержит элементы брачного договора. То есть без обращения к нотариусу можно заключить соглашение, которым не изменяется режим совместной собственности супругов.

Без обращения к нотариусу можно заключить соглашение:

- о выделении долей детям матерью-одиночкой;
- о выделении долей каждому члену семьи (каждому ребенку и каждому родителю) в случае приобретения жилого помещения исключительно за счет материнского капитала;
- о выделении родителем или родителями долей детям и поступлении оставшейся доли в общую совместную собственность супругов;
- о выделении долей каждому члену семьи (каждому ребенку и каждому родителю) и доли, пропорциональной размеру общих совместных средств, затраченных на приобретение жилого помещения, в общую совместную собственность супругов.

Вопрос: В каком размере уплачивается государственная пошлина за регистрацию прав на основании соглашения об определении долей?

Ответ: За государственную регистрацию прав всеми участниками долевой собственности уплачивается государственная пошлина из расчета 2000 рублей, умноженные на размер доли в праве.

Как получить выписку из ЕГРН: от запроса до получения документа

С 2017 года выписка из Единого государственного реестра недвижимости (ЕГРН) является документом, подтверждающим право собственности и предоставляющим из реестра достоверные и актуальные сведения о каждом объекте недвижимости, поставленном на кадастровый учет. Эти сведения требуются для определения налоговых обязательств владельца недвижимости, при открытии наследства, оформлении завещания или дарения, для оспаривания сделок в суде и установления наличия ограничений или обременений на объект.

Выписки из ЕГРН отличаются друг от друга содержанием, формой, стоимостью и возможностью их получения. При подаче запроса на получение сведений ЕГРН важно понимать, какая именно информация нужна, а также какой вид выписки требуется в конкретной ситуации.

Все документы, в виде которых предоставляются сведения из ЕГРН по запросам, можно разделить на общедоступные сведения, которые может получить любой человек, и сведения ограниченного доступа, доступные для определенного круга лиц.

Запросить сведения ЕГРН и получить готовый документ в бумажном виде можно **в офисе центра «Мои Документы» (МФЦ)**. Заявителю нужно обратиться в любой офис центра с документом, удостоверяющим личность, и заполнить заявление на получение выписки из ЕГРН. После получения платежного документа от сотрудника центра необходимо внести плату за предоставление сведений из ЕГРН, приложив документ об оплате к заявлению.

Кроме того, подать запрос в бумажном виде и получить готовый документ можно **в рамках выездного обслуживания** Кадастровой палаты. Заявители могут заказать услуги по выездному приему запросов о предоставлении сведений в ЕГРН и курьерскую доставку документов по результатам рассмотрения запросов. Специалисты могут выехать на дом, в офис или любое другое удобное для заявителя место в заранее оговоренное время. Услуга оказывается на территории г. Новосибирска, кроме Советского и Первомайского районов, а также микрорайона Пашино. Услуги в рамках выездного обслуживания платные. Бесплатно услуги оказываются ветеранам и инвалидам Великой Отечественной войны, инвалидам I и II групп (указанные лица должны быть правообладателями объектов недвижимости).

Подать запрос и получить документ в электронном виде заявители могут **на официальном сайте Росреестра**. Получить выписку из ЕГРН через сайт Росреестра можно при наличии усиленной квалифицированной электронной подписи и подтвержденной учетной записи на портале Госуслуг. Чтобы получить документ, нужно зайти в раздел «Предоставление сведений из ЕГРН», выбрать вид выписки, заполнить форму запроса, оплатить услугу.

Электронную выписку быстро и удобно можно получить **посредством онлайн-сервиса Кадастровой палаты**. Онлайн-сервис позволяет работать с несколькими объектами недвижимости и выписками одновременно, отслеживать статус исполнения услуги и скачивать полученные документы. Сервис предназначен только для физических лиц и предоставляет выписки только в электронном виде. Заказ выписок представителем заявителя в сервисе не предусмотрен. Для работы с сервисом необходима подтвержденная учетная запись на портале Госуслуг.

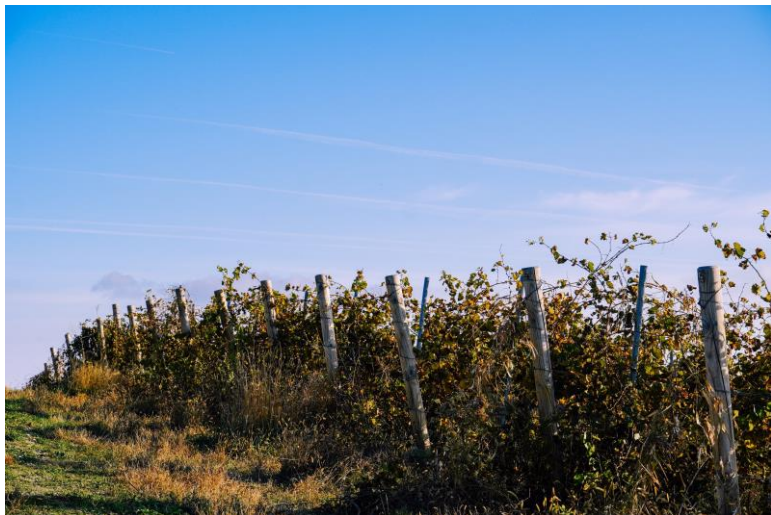
Кроме того, подать запрос на получение сведений из ЕГРН в электронном виде пользователи могут **на портале Госуслуг**. К получению доступны наиболее востребованные виды выписок. Документ поступит в личный кабинет на портале в виде электронного документа, заверенного усиленной квалифицированной подписью органа регистрации прав.

В соответствии с законодательством сведения из ЕГРН предоставляются в течение трех рабочих дней. При подаче запроса через МФЦ срок получения документа увеличивается на два рабочих дня. Через онлайн-сервис Кадастровой палаты сведения можно получить в течение нескольких минут.

Сведения, содержащиеся в ЕГРН, за исключением выписки о кадастровой стоимости, предоставляются за плату. Стоимость выписки **варьируется** в зависимости от вида предоставляемых сведений, формы документа и типа заявителя.



Разрешить земельные вопросы помогут документы государственного фонда данных землеустройства



Государственный фонд данных формируется на основе сбора, обработки, учета, хранения и распространения документированной информации о проведении землеустройства. В нем содержатся материалы геодезических и картографических работ; материалы почвенных, геоботанических и других обследований и изысканий, оценки качества земель, инвентаризации земель; тематические карты и атласы состояния и использования земель; схемы землеустройства территорий субъектов Российской Федерации. В фонде данных землеустройства Новосибирского Росреестра хранится более 240 тысяч документов.

Предоставление документов из этого фонда осуществляется по заявлениям граждан, юридиче-

ских лиц и органов власти. Документы предоставляются всем заинтересованным лицам бесплатно.

Граждане могут запросить землеустроительные дела по описанию границ земельных участков, генеральные планы садоводческих товариществ, дела по отводу земель предприятиям и организациям для организации садоводческих товариществ с целью оформления наследственных прав, урегулирования споров с соседями, при уточнении местоположения границ своего земельного участка.

Судебные и правоохранительные органы могут запросить картографические материалы, землеустроительные дела по описанию границ земельных участков, дела по отводу земель предприятиям и организациям для организации садоводческих товариществ в целях разрешения споров между соседями о границах земельных участков, оформления земельных участков.

Кадастровым инженерам и юридическим лицам могут понадобиться картографические материалы, проекты перераспределения земель сельскохозяйственных предприятий, почвенные карты, материалы инвентаризации земель для использования при проведении кадастровых и землеустроительных работ.

Для получения документов фонда данных землеустройства необходимо обращаться в Управление Росреестра по Новосибирской области или его территориальные отделы, расположенные в муниципальных районах и городских округах Новосибирской области.

В Управлении Росреестра по Новосибирской области в рамках профилактических мер по предупреждению распространения коронавирусной инфекции сохраняется дистанционный порядок работы с населением при предоставлении государственной услуги «Ведение государственного фонда данных, полученных в результате проведения землеустройства».

Обращаем внимание, что в период действия ограничительных мер по предупреждению распространения коронавирусной инфекции до 01.04.2022 заявления о предоставлении документов фонда данных землеустройства можно направить по почте на адрес: 630099, г. Новосибирск, ул. Державина, 28 или поместить в ящик для приема корреспонденции, установленный на входе в Управление. Заявления о предоставлении в пользование документов фонда данных землеустройства в территориальные отделы Управления направляются по почте на их почтовые адреса. Подробную информацию об адресах и контактах Управления и его территориальных органах можно узнать на официальном сайте [Росреестра](#). Телефоны специалистов Управления для консультаций (383) 236-23-74, 220-94-91, 228-11-39.

Материал подготовлен Управлением Росреестра по Новосибирской области

Подписано в печать:
По графику— 9.00 Фактически— 9.00

АДРЕС ИЗДАТЕЛЯ: 633543 ст. Безменово,
ул. Вокзальная 23 Телефон: 52-275; fax: 8-245-52-272

Тираж
99 экз.