

Номер знака	Наименование знака	Типоразмер знака	Площадь знаков, м² (для знаков индивидуального проектирования)	Адрес, км,м	Состояние	Количество	Месторасположение
ВСЕГО УСТАНОВЛЕНО:		0					
ВСЕГО ТРЕБУЕТСЯ УСТАНОВИТЬ:		2					
ВСЕГО ПЕРЕНЕСТИ:		0					
ВСЕГО К ДЕМОНТАЖУ:		0					
ВСЕГО ТРЕБУЕТСЯ ЗАМЕНИТЬ:		0					
ВСЕГО:		2					

Ведомость обоснования установки запрещающих дорожных знаков

п. Еловкино пер. Северный

№п/п	Адрес, км,м	Расположение	Номер по ГОСТ	Наименование знака	Информация на знаке	Обоснование
------	-------------	--------------	---------------	--------------------	---------------------	-------------

Ведомость размещения дорожного ограждения

п. Еловкино пер. Северный

№ п/п	Начало участка, км,м	Конец участка, км,м	Протяжённость, м	Тип	Удерживающая способность	Высота, м	Расположение	Объект установки	Состояние	Дата установки
-------	----------------------	---------------------	------------------	-----	--------------------------	-----------	--------------	------------------	-----------	----------------

Ведомость размещения пешеходных ограждений

п. Еловкино пер. Северный

№ п/п	Начало участка, км,м	Конец участка, км,м	Протяжённость, м	Тип	Материал	Высота, м	Расположение	Объект установки	Состояние	Дата установки
-------	----------------------	---------------------	------------------	-----	----------	-----------	--------------	------------------	-----------	----------------

Ведомость размещения сигнальных столбиков

п. Еловкино пер. Северный

№п/п	Начало участка, км,м	Конец участка, км,м	Протяжённость, м/шт	Расположение	Тип	Материал	Состояние	Объект установки
------	----------------------	---------------------	---------------------	--------------	-----	----------	-----------	------------------

Итого		
Состояние	Тип	Протяжённость, м/шт

Ведомость размещения искусственного освещения

п. Еловкино пер. Северный

№п/п	Начало участка, км,м	Конец участка, км,м	Объект установки	Опор / светильников, шт	Протяжённость, м	Состояние	Расположение
1	0,017	0,056	Населенный пункт	2/2	39	Требуется установка	Правая кромка
2	0,134	0,258	Населенный пункт	3/3	124	Требуется установка	Правая кромка
3	0,210	0,210	Населенный пункт	1/1	0	Соответствует нормам	Левая кромка

Итого по дороге

Итого		
Состояние	Опор / светильников, шт	Протяжённость, м
Требуется установка	5/5	163
Соответствует нормам	1/1	0

Ведомость размещения остановочных пунктов маршрутных транспортных средств

п. Еловкино пер. Северный

№ п/п	Адрес, км,м	Расположение	Название	Наличие посадочных площадок, заездных карманов, павильонов				Наличие пе- реходно- скоростных полос	Длина по нормативу, м		Фактическая длина, м	
				соответствует	требуется строи- тельство	к демонтажу	требуется рекон- струкция		разгон	торможение	разгон	торможение

Ведомость размещения пешеходных переходов

п. Еловкино пер. Северный

№п/п	Адрес, км,м	Вид перехода	Состояние	Наличие пешеходных дорожек от места остановки общественного тр-та до пешеходных переходов
------	-------------	--------------	-----------	---

Ведомость размещения светофорных объектов

п. Еловкино пер. Северный

№п/п	Адрес, км,м	Типы светофоров	Объект	Количество светофоров на объекте								Год установки
				транспортных				пешеходных				
				существ.	проектных	к демонтажу	к замене	существ.	проектных	к демонтажу	к замене	

Ведомость размещения пешеходных дорожек, тротуаров

п. Еловкино пер. Северный

№п/п	Начало участка, км,м	Конец участка, км,м	Вид	Расположение	Ширина, м	Объект установки	Материал	Протяжённость, м	Площадь, м²	Состояние
------	-------------------------	------------------------	-----	--------------	-----------	------------------	----------	------------------	-------------	-----------

Ведомость размещения мест для стоянки велосипедов и средств индивидуальной мобильности на дорогах либо их участках, на которых Правилами дорожного движения Российской Федерации не запрещено движение указанных транспортных средств

п. Еловкино пер. Северный

№п/п	Местоположение, км,м	Расположение	Объект установки	Тип	Количество мест				Размер, м	Размещение от про- езжей части
					Установлено	Требуется	К демонтажу	Требуется замена		

Ведомость размещения искусственных неровностей

п. Еловкино пер. Северный

№п/п	Адрес, км,м	Расположение	Конструкция	Размеры			Объём, м³	Состояние
				Длина, м	Ширина, м	Высота, м		

Ведомость световозвращателей, применяемых самостоятельно

п. Еловкино пер. Северный

№п/п	Начало участка, км,м	Конец участка, км,м	Расположение	Марка	Количество	Длина, м	Состояние	Дата установки
------	-------------------------	------------------------	--------------	-------	------------	----------	-----------	----------------

Ведомость размещения работающих в автоматическом режиме специальных технических средств, имеющие функции фото- и киносъемки, видеозаписи для фиксации нарушений
Правил дорожного движения Российской Федерации

п. Еловкино пер. Северный

№п/п	Адрес, км,м	Расположение	Широта, ° Долгота, °	Зона контроля	Фиксируемые нарушения	Ограничение скорости, км/ч	Состояние
------	-------------	--------------	-------------------------	---------------	-----------------------	----------------------------	-----------

Ведомость шумовых полос

п. Еловкино пер. Северный

№п/п	Начало участка, км,м	Конец участка, км,м	Положение бло- ков, км,м	Протяжённость, м	Конструкция	Расположение	Материал	Площадь, м²	Объём, л	Состояние
------	-------------------------	------------------------	--------------------------------	------------------	-------------	--------------	----------	-------------	----------	-----------

Ведомость размещения бортового камня (бордюра)

п. Еловкино пер. Северный

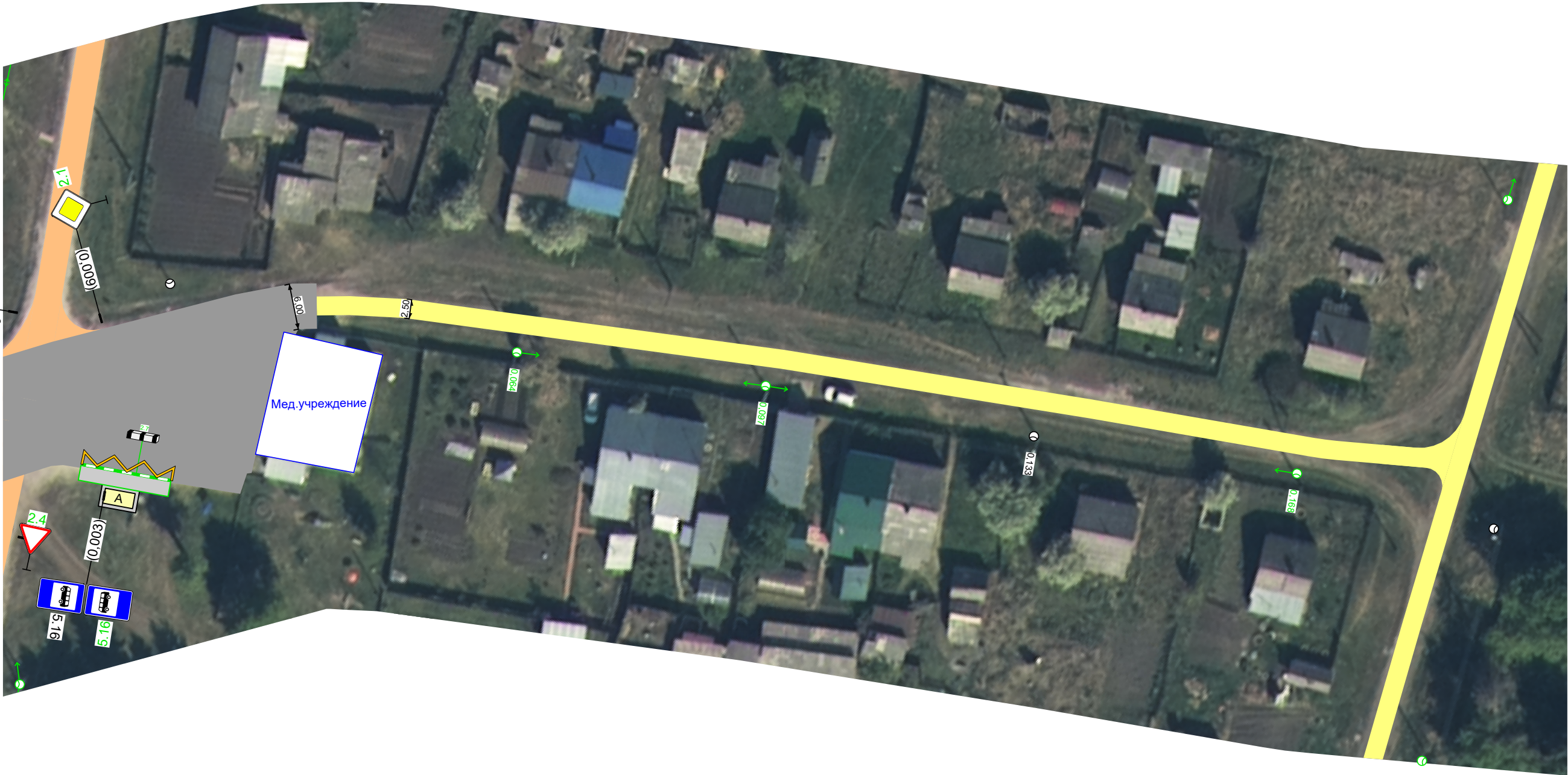
№п/п	Начало участка, км,м	Конец участка, км,м	Расположение	Длина, м	Высота, м	Материал	Состояние
------	-------------------------	------------------------	--------------	----------	-----------	----------	-----------

ПРОЕКТ ОРГАНИЗАЦИИ ДОРОЖНОГО ДВИЖЕНИЯ
на период эксплуатации
ПЕР. Советский
км 0+000 – км 0+178
п. Еловкино, Безменовский сельсовет, Черепановский район,
Новосибирская область

Тротуары слева	
Дорожные ограждения и направляющие устройства слева	
Дорожная разметка слева	




Безменовский с-с
п.Еловкино пер. Советский
км 0,000 – км 0,178
1,600



Дорожная разметка справа	
Дорожные ограждения и направляющие устройства справа	
Тротуары справа	

Сводная ведомость объёмов горизонтальной дорожной разметки

п. Еловкино пер. Советский

Участок, км,м	 1.17.1	Итого
Козф. привед. к 1.1*	1,00	-
Ширина, м	0,10	-
Единицы	м²	м²
0,000 - 0,178	1,92	1,92
Длина, км		
Привед. длина, км		
Площадь, м²	1,92	1,92

*Такой же ширины

Ведомость горизонтальной дорожной разметки

п. Еловкино пер. Советский

№п/п	Начало, км,м	Конец, км,м	Расположение	Номер	Длина, м	Ширина линий, м	Количество	Материал	Площадь, м²	Состояние
1	0,002	0,013	Правая кромка	1.17.1	12,1			Краска	1,92	Требуется нанесение
Итого к нанесению								Все	1,92	

Итого по дороге

Итого к нанесению:	Материал	Площадь, м²
		Жёл.
	Краска	1,92

Ведомость вертикальной дорожной разметки

п. Еловкино пер. Советский

№п/п	Адрес, км,м	Расположение	Номер	Высота, м	Ширина, м	Длина, м	Количество	Материал	Площадь, м²	Состояние
									Всего	

Ведомость размещения дорожных знаков

п. Еловкино пер. Советский

Номер знака	Наименование знака	Типоразмер знака	Площадь знаков, м² (для знаков индивидуального проектирования)	Адрес, км,м	Состояние	Количество	Месторасположение
Знаки приоритета							
2.1	Главная дорога	II		0,009	К демонтажу	1	Слева
2.1	Главная дорога	I		0,009	Требуется установка	1	Слева
Итого установлено:		0					
Итого требуется установка:		1					
Итого перенести:		0					
Итого к демонтажу:		1					
Итого требуется замена:		0					
Итого:		2					
Знаки особых предписаний							
5.16	Место остановки автобуса и (или) троллейбуса	I		0,003	Требуется установка	1	Справа
5.16	Место остановки автобуса и (или) троллейбуса	I		0,003	Установлен	1	Справа
Итого установлено:		1					
Итого требуется установка:		1					
Итого перенести:		0					
Итого к демонтажу:		0					
Итого требуется замена:		0					
Итого:		2					
ВСЕГО УСТАНОВЛЕНО:		1					
ВСЕГО ТРЕБУЕТСЯ УСТАНОВИТЬ:		2					
ВСЕГО ПЕРЕНЕСТИ:		0					
ВСЕГО К ДЕМОНТАЖУ:		1					
ВСЕГО ТРЕБУЕТСЯ ЗАМЕНИТЬ:		0					
ВСЕГО:		4					

Ведомость обоснования установки запрещающих дорожных знаков

п. Еловкино пер. Советский

№п/п	Адрес, км,м	Расположение	Номер по ГОСТ	Наименование знака	Информация на знаке	Обоснование
------	-------------	--------------	---------------	--------------------	---------------------	-------------

Ведомость размещения дорожного ограждения

п. Еловкино пер. Советский

№ п/п	Начало участка, км,м	Конец участка, км,м	Протяжённость, м	Тип	Удерживающая способность	Высота, м	Расположение	Объект установки	Состояние	Дата установки
-------	----------------------	---------------------	------------------	-----	--------------------------	-----------	--------------	------------------	-----------	----------------

Ведомость размещения пешеходных ограждений

п. Еловкино пер. Советский

№ п/п	Начало участка, км,м	Конец участка, км,м	Протяжённость, м	Тип	Материал	Высота, м	Расположение	Объект установки	Состояние	Дата установки
-------	----------------------	---------------------	------------------	-----	----------	-----------	--------------	------------------	-----------	----------------

Ведомость размещения сигнальных столбиков

п. Еловкино пер. Советский

№п/п	Начало участка, км,м	Конец участка, км,м	Протяжённость, м/шт	Расположение	Тип	Материал	Состояние	Объект установки
------	----------------------	---------------------	---------------------	--------------	-----	----------	-----------	------------------

Итого		
Состояние	Тип	Протяжённость, м/шт

Ведомость размещения искусственного освещения

п. Еловкино пер. Советский

№п/п	Начало участка, км,м	Конец участка, км,м	Объект установки	Опор / светильников, шт	Протяжённость, м	Состояние	Расположение
1	0,019	0,019	Населенный пункт	1/1	0	Соответствует нормам	Левая кромка
2	0,064	0,168	Населенный пункт	3/3	104	Требуется установка	Правая кромка
3	0,133	0,133	Населенный пункт	1/1	0	Соответствует нормам	Правая кромка

Итого по дороге

Итого		
Состояние	Опор / светильников, шт	Протяжённость, м
Соответствует нормам	2/2	0
Требуется установка	3/3	104

Ведомость размещения остановочных пунктов маршрутных транспортных средств

п. Еловкино пер. Советский

№ п/п	Адрес, км,м	Расположение	Название	Наличие посадочных площадок, заездных карманов, павильонов				Наличие переходно-скоростных полос	Длина по нормативу, м		Фактическая длина, м	
				соответствует	требуется строительство	к демонтажу	требуется реконструкция		разгон	торможение	разгон	торможение
1	0,008	На оси	Еловкино	площадка ожидания, павильон	посадочная площадка			Нет				

Ведомость размещения пешеходных переходов

п. Еловкино пер. Советский

№п/п	Адрес, км,м	Вид перехода	Состояние	Наличие пешеходных дорожек от места остановки общественного тр-та до пешеходных переходов
------	-------------	--------------	-----------	---

Ведомость размещения светофорных объектов

п. Еловкино пер. Советский

№п/п	Адрес, км,м	Типы светофоров	Объект	Количество светофоров на объекте								Год установки
				транспортных				пешеходных				
				существ.	проектных	к демонтажу	к замене	существ.	проектных	к демонтажу	к замене	

Ведомость размещения пешеходных дорожек, тротуаров

п. Еловкино пер. Советский

№п/п	Начало участка, км,м	Конец участка, км,м	Вид	Расположение	Ширина, м	Объект установки	Материал	Протяжённость, м	Площадь, м²	Состояние
------	----------------------	---------------------	-----	--------------	-----------	------------------	----------	------------------	-------------	-----------

Ведомость размещения мест для стоянки велосипедов и средств индивидуальной мобильности на дорогах либо их участках, на которых Правилами дорожного движения Российской Федерации не запрещено движение указанных транспортных средств

п. Еловкино пер. Советский

№п/п	Местоположение, км,м	Расположение	Объект установки	Тип	Количество мест				Размер, м	Размещение от проезжей части
					Установлено	Требуется	К демонтажу	Требуется замена		

Ведомость размещения искусственных неровностей

п. Еловкино пер. Советский

№п/п	Адрес, км,м	Расположение	Конструкция	Размеры			Объём, м³	Состояние
				Длина, м	Ширина, м	Высота, м		

Ведомость световозвращателей, применяемых самостоятельно

п. Еловкино пер. Советский

№п/п	Начало участка, км,м	Конец участка, км,м	Расположение	Марка	Количество	Длина, м	Состояние	Дата установки
------	----------------------	---------------------	--------------	-------	------------	----------	-----------	----------------

Ведомость размещения работающих в автоматическом режиме специальных технических средств, имеющие функции фото- и киносъемки, видеозаписи для фиксации нарушений Правил дорожного движения Российской Федерации

п. Еловкино пер. Советский

№п/п	Адрес, км,м	Расположение	Широта, ° Долгота, °	Зона контроля	Фиксируемые нарушения	Ограничение скорости, км/ч	Состояние
------	-------------	--------------	-------------------------	---------------	-----------------------	----------------------------	-----------

Ведомость шумовых полос

п. Еловкино пер. Советский

№п/п	Начало участка, км,м	Конец участка, км,м	Положение блоков, км,м	Протяжённость, м	Конструкция	Расположение	Материал	Площадь, м²	Объём, л	Состояние
------	----------------------	---------------------	------------------------	------------------	-------------	--------------	----------	-------------	----------	-----------

Ведомость размещения бортового камня (бордюра)

п. Еловкино пер. Советский

№п/п	Начало участка, км,м	Конец участка, км,м	Расположение	Длина, м	Высота, м	Материал	Состояние
------	----------------------	---------------------	--------------	----------	-----------	----------	-----------

ПРОЕКТ ОРГАНИЗАЦИИ ДОРОЖНОГО ДВИЖЕНИЯ
на период эксплуатации автомобильной дороги
М-52 Чуйский тракт п. Еловкино
км 0+000 – км 6+325
п. Еловкино, Безменовский сельсовет, Черепановский район,
Новосибирская область